

Nuovi MARTELLI DEMOLITORI MK210 e MK250

Con questi due nuovi modelli SULLAIR dimostra ancora una volta la sua leadership nella produzione di demolitori pneumatici, con particolare riguardo ad una maggior sicurezza e miglior comfort per l'operatore.

VANTAGGI PRINCIPALI:

- Impugnatura ergonomica protegge l'operatore dalle vibrazioni e permette una penetrazione più continua dell'utensile, anche grazie alla comoda posizione della leva di azionamento e grazie all'innovativo sistema di protezione completa delle mani.
- Cilindro in un unico pezzo. Incorporando le articolazioni dell'impugnatura assicura un peso inferiore ai 25kg. Mantenendo performance pari a modelli più pesanti.
- Entrambi i modelli sono conformi alle nuove normative sul rumore
- Facile manutenzione. Non è necessario alcun attrezzo speciale per la manutenzione.



www.studioesp.com

| Modello | MK 12 A | MK 210 | MK 250 |
|--------------------|------------|------------|--------------------------|
| Peso Kg | 17,4 | 21 | 25 |
| Lunghezza mm | 620 | 685 | 735 |
| Rapporto colpi/min | 1800 | 1380 | 1380 |
| Consumo aria l/min | 1050 | 1100 | 1250 |
| Attacco mm | H.25 x 108 | H.25 x 108 | H.28 x 160 H.32 x 160 |

- Il design sottile della cuffia permette all'operatore di vedere bene l'utensile durante il lavoro.
- Sistema antighiaccio
- Consumo ridotto < 1250 l/min ma mantenendo performance eccezionali
- Nessuna lubrificazione è necessaria in cantiere
- Targhetta per la marchiatura. Soft spot per la marchiatura di ogni martello utile soprattutto per le aziende di noleggio.

MARTELLI PICCONATORI

| Modello | SK 3 A | SK 5 S | SK 8 A | SK 10 A | SK 12 A |
|--------------------|------------|----------|----------|-----------------|----------|
| Peso Kg | 3,7 | 5,3 | 8,4 | 11 | 14,4 |
| Lunghezza mm | 237 | 387 | 470 | 500 | 670 |
| Rapporto colpi/min | 4080 | 2940 | 2040 | 1860 | 1000 |
| Consumo aria l/min | 420 | 480 | 880 | 950 | 1050 |
| Attacco mm | C.H. 15x55 | H. 19x50 | H. 22x82 | H. 22x82 tratt. | R. 25x75 |



MARTELLI PERFORATORI

| Modello | RK 4 | RK 9 | RK 12 |
|--------------------|--------------|-----------|-----------|
| Peso Kg | 3,9 | 11,7 | 15,5 |
| Lunghezza mm | 380 | 520 | 560 |
| Rapporto colpi/min | 2800 | 2300 | 2300 |
| Consumo aria l/min | 740 | 1000 | 1550 |
| Attacco mm | H.19x60 vite | H. 22x108 | H. 22x108 |



SULLAIR 000040 30/11/00

...altri modelli sono disponibili su richiesta.

Ripamonti



MOTOCOMPRESSORI
e MARTELLI PNEUMATICI  **SULLAIR**

 PERFORAZIONE  DEMOLIZIONE  ESPLOSIUI

Motocompressori Mobili SULLAIR 35 - 45 - 55 - 65 - 85
 modelli da 2 a 5 m³/min

MOTOCOMPRESSORI A VITE

Quale pioniere del settore della tecnologia a vite rotante, Sullair può vantare una esperienza decennale nella progettazione, studio e realizzazione di rotori che garantiscono qualità ed affidabilità. Il gruppo vite SULLAIR, è garantito per due anni da difetti dipendenti dal materiale o dalla sua realizzazione



MOTORI KUBOTA

La SULLAIR per i suoi compressori utilizza i robusti motori diesel raffreddati ad acqua prodotti dalla KUBOTA. L'ottimo sistema di raffreddamento mantiene sempre bassa la temperatura permettendo così di lavorare a qualsiasi temperatura. L'alta efficienza del turbo diesel utilizzato per il modello 85 riduce notevolmente i consumi e non è soggetto a diminuzione di resa lavorando alle diverse altitudini.

COPERTURA COMPOSTA DA PIU' ELEMENTI

La nuova generazione di coperture costruite in ABS-ASA e polietilene offre molti vantaggi rispetto alle coperture tradizionali, incorporando una buona rigidità e resistenza agli urti, ed un'ottima resistenza ai raggi UV ed alle cattive condizioni di tempo. Inoltre la nuova copertura con il suo design moderno è composta da 5 pezzi, riducendo così i costi di manutenzione in caso di danno.

LEGGERO E COMPATTO

Facile da manovrare anche a mano. Tutti i componenti sono molto accessibili per una più semplice manutenzione. Nella parte posteriore si trova anche un discreto spazio utile per ritirare un demolitore o un altro utensile.

SICUREZZA

Il compressore si ferma automaticamente per i seguenti motivi:

- alta temperatura dell'acqua
- bassa pressione dell'olio motore
- alta temperatura del gruppo vite

FUNZIONAMENTO SILENZIOSO

I compressori SULLAIR sono conformi alle disposizioni acustiche C.E.E. 84/533 e sono costruite con gli standard di qualità ISO9001.

| DATI TECNICI | Unità | 35 | 45 | 55 | 65 | 85 |
|-------------------------------|---------------------|-----------|----------|-----------|-----------|-----------|
| Compressore* | | | | | | |
| Portata d'aria resa | m ³ /min | 2 | 2,4 | 3 | 3,7 | 5 |
| Pressione nominale | bar | 7 | 7 | 7 | 7 | 7 |
| Olío compressore | litri | 7,5 | 7,5 | 7,5 | 7,5 | 14 |
| Gruppo** | | | | | | |
| Peso (pronto per l'esercizio) | kg. | 520 | 520 | 685 | 725 | 820 |
| Lunghezza totale | m | 2,45 | 2,45 | 2,9 | 2,9 | 3,2 |
| Larghezza totale | m | 1,21 | 1,21 | 1,45 | 1,45 | 1,45 |
| Altezza | m | 1,2 | 1,2 | 1,39 | 1,39 | 1,39 |
| Serbatoio gasolio | litri | 30 | 30 | 60 | 60 | 60 |
| Innesti | | 2x3/4" | 2x3/4" | 3x3/4" | 3x3/4" | 3x3/4" |
| Motore Kubota*** | | D 1105 E | D 1105 E | D 1703 E | U 2203 E | U 2003 TE |
| Cilindri | numero | 3 | 3 | 3 | 4 | 4 |
| Cilindrata | cm ³ | 1123 | 1123 | 1647 | 2187 | 1999 |
| Velocità massima | g/min | 2200 | 2550 | 2300 | 2250 | 2400 |
| Potenza nominale | hp (kW) | 21 (15,5) | 24 (18) | 32,7 (24) | 40,8 (30) | 50 (37) |

* standard ISO 1217
 ** pesi e dimensioni dei modelli con cofano di vetroresina non frenati salvo il modello 85
 ** possibilità di installare un'uscita 1 1/4" sui 55,65 e 85
 *** motore turbodiesel per il SULLAIR 85
 Tutti i modelli sono conformi alle normative CE.

Motocompressori Mobili



Traino omologato **85**



Traino da cantiere **35**



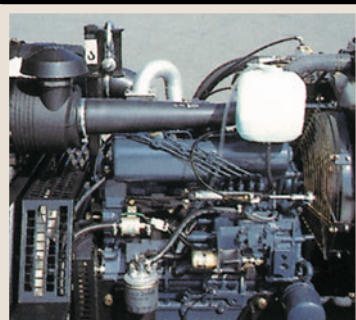
SABBIATRICI SULLAIR

disponibili su richiesta

CARATTERISTICHE



viti a norma NF EX290001 ISO 9001 motore Kubota



una completa strumentazione



fluido lubrificante Sullair



servizio assistenza tecnica



LUBRIFICATORI

| | E 15/4/1B | E 21/8/1B | E 21/9/1,5B | E 21/9/2B | EH 21/8,5/2 AG |
|---------------|--------------|--------------|---------------|---------------|----------------|
| Capacità | 4 litri | 8 litri | 9 litri | 9 litri | 8,5 litri |
| Portata | 4.000 lt/min | 8.000 lt/min | 11.000 lt/min | 20.000 lt/min | 20.000 lt/min |
| Connessioni | 1"/1" | 1"/1" | 1,5"/1,5" | 2"/2" | 2"/2" |
| Pressione max | 10 bar | 10 bar | 10 bar | 10 bar | 21 bar |